

SZ1

TYNK CEM.-WAP.	1,5cm
BLOCZEK SILIKATOWY GR.24cm	
ZAPRAWIE CEM.WAP. KLASY M5	
WEŁNA MINERALNA	20cm
TYNK STRUKTURALNY	

SW1

TYNK CEM.-WAP.	1,5cm
BLOCZEK SILIKATOWY GR.24cm	
ZAPRAWIE CEM.WAP. KLASY M5	
TYNK CEM.-WAP.	1,5cm

SW3

TYNK CEM.-WAP.	1,5cm
BLOCZEK SILIKATOWY GR.12cm	
ZAPRAWIE CEM.WAP. KLASY M5	
TYNK CEM.-WAP.	1,5cm

PG1

TERAKOTA /WYKŁADZINA
WYLEWKA CEMENTOWA GR.6cm
ZBROJONA SIATKA Z PRETÓW ø4 W ODSŁĘPACH 10x10cm
FOLIA PCV
STYROPIAN EPS 100—035 2x6cm
PAPA TERMOZGRZEWALNA
PLYTA ŻELBETOWA 16cm
PAPA TERMOZGRZEWALNA
WYLEWKA BETONOWA C12/15 GR.10cm
ZBROJONA SIATKA Z PRETÓW ø8 ZE STALI AIII (18G2) O ROZSTAWIE 12cm
ZASYPKA ZWIROWO-PIASKOWA (DO WYRÓWNIANIA POZIOMU)

KD1 KONSTRUKCJA DACHU

- PLYTA WAPSTWOWA Z RDZENIEM POLIZOCYJANUROWYM GR. 16(20)cm
- PLATEW IPE160
- KRATOWNICA STALOWA
- KASERTONY Z WEŁNY MINERALNEJ 15mm NA RUSZCIE METALOWYM

ST1 STROPODACH

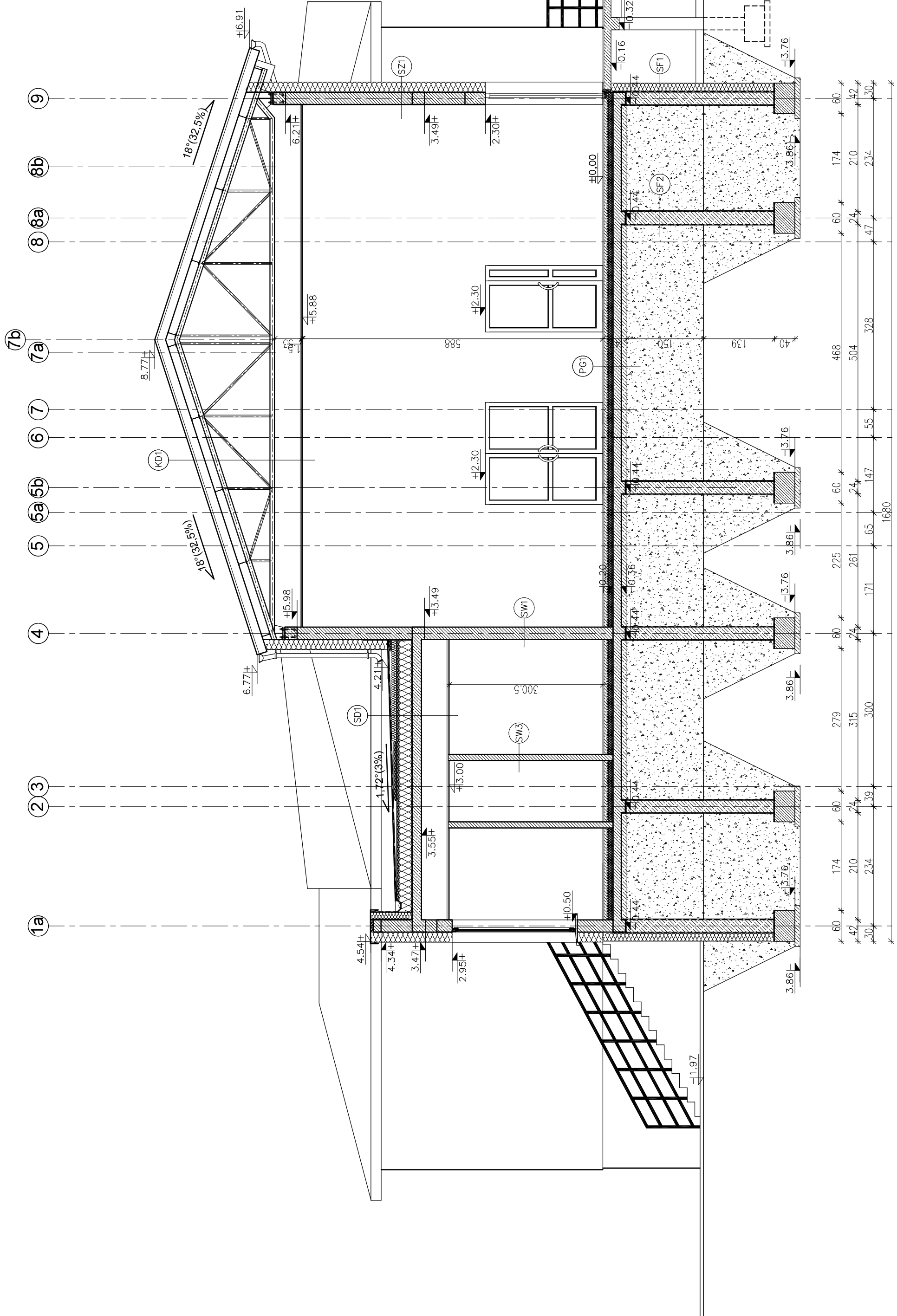
- TERMOZGRZEWANA PAPA WIERZCHNIEGO KRYCIA
- PAPA PODKŁADOWA
- WEŁNA MINERALNA 30–45cm
- PAPA TERMOZGRZEWALNA
- PLYTA ŻELBETOWA GR. 18(12,14,16)cm
- KASERTONY Z WEŁNY MINERALNEJ 15mm NA RUSZCIE METALOWYM

SF1 ŚCIANA FUNDAMENTOWA

- MASA ASFALTOWO-KAUCZUKOWA (3x) po obu stronach ścian fundamentowej
- WEŁNA MINERALNA 18cm
- ZAPRAWA KLEJOWA NA SIATCE
- TYNK ŻYWI CZNY (powyżej poziomu gruntu)
- MEMBRANA KUBEŁKOWA
- ZWRÓCONA KUBEŁKAMI DO POWIERZCHNI ŚCIANY (poniżej poziomu gruntu)

SF2 ŚCIANA FUNDAMENTOWA

- MASA ASFALTOWO-KAUCZUKOWA (3x) po obu stronach ścian fundamentowej
- BLOCZKI BETONOWE 24cm



nowy dom
projekty budowlane

Temat:	ROZBUDOWA I PRZEBUDOWA ISTNIEJĄCEGO BUDYNKU SZKOŁY MUZYCZNEJ
Inwestor:	GMINA BORKOWICE, ul. Ks. Jana Włsniewskiego 42, 26-422 Borkowice
Lokalizacja:	Obiekt 0011 RUSZKOWICE, jednostka ewidencyjna 142301, 2 BORKOWICE, działka nr 927
Brutto:	A R C H I T E K T U R A
Tytuł rys:	PRZEKROJ A-A
Projektant:	mgr inż. Stanisław Guciel
Sprawił:	mgr inż. Stanisław Guciel
Opracował:	Piotr Bociński